



Modell 22

**DREIECKSTUCH IM AJOURMUSTER .
Coco - Alcanto**

ca. 90 x 194 cm [L x B]

Material: Lana Grossa-Qualität „Coco“ (67 % Baumwolle, 33 % Nylon, LL = ca. 115 m/50 g): ca. **250 g** Hellgrau/Türkis/Violett/Camel (**Fb. 9**) und Lana Grossa-Qualität „Alcanto“ (70 % Polyester, 30 % Polyamid,

LL = ca. 125 m/50 g): ca. **100 g** Sandbraun (**Fb. 8**); Stricknadeln Nr. 4,5, je 1 Rundstricknadel Nr. 4,5, 80 und 120 cm lang, 1 Wollhäkelnadel Nr. 3,5.

Kraus re: Hin- und Rück-R re str.

Ajournmuster: Nach Strickschrift str. Die Zahlen li außen bezeichnen die Rück-R, re außen die Hin-R. In der Breite mit 5 M zwischen den Pfeilen beginnen. **Achtung:** Die seitlichen Zunahmen in Hin- und Rück-R wie gezeichnet arb., und zwar jeweils in 2 R hintereinander beids. je 1 M zun., dann 1 R ohne Zunahmen str. Diese Zunahmen in diesem Rhythmus fortsetzen, dabei die M

Zeichenerklärung:

- ⊕ = Rand-M
- = 1 M re
- ◻ = 1 M li
- = 1 U
- ▣ = 2 M li zus.-str.
- ▤ = 2 M li verschränkt zus.-str.
- ▥ = 2 M re zus.-str.
- ▧ = 2 M überzogen zus.-str.: 1 M wie zum Rechtsstr. abh., die folg. M re str. und die abgehobene M darüber ziehen
- ▨ = 1 M re verschränkt aus dem Querfaden zun.
- ▩ = 1 M li verschränkt aus dem Querfaden zun.

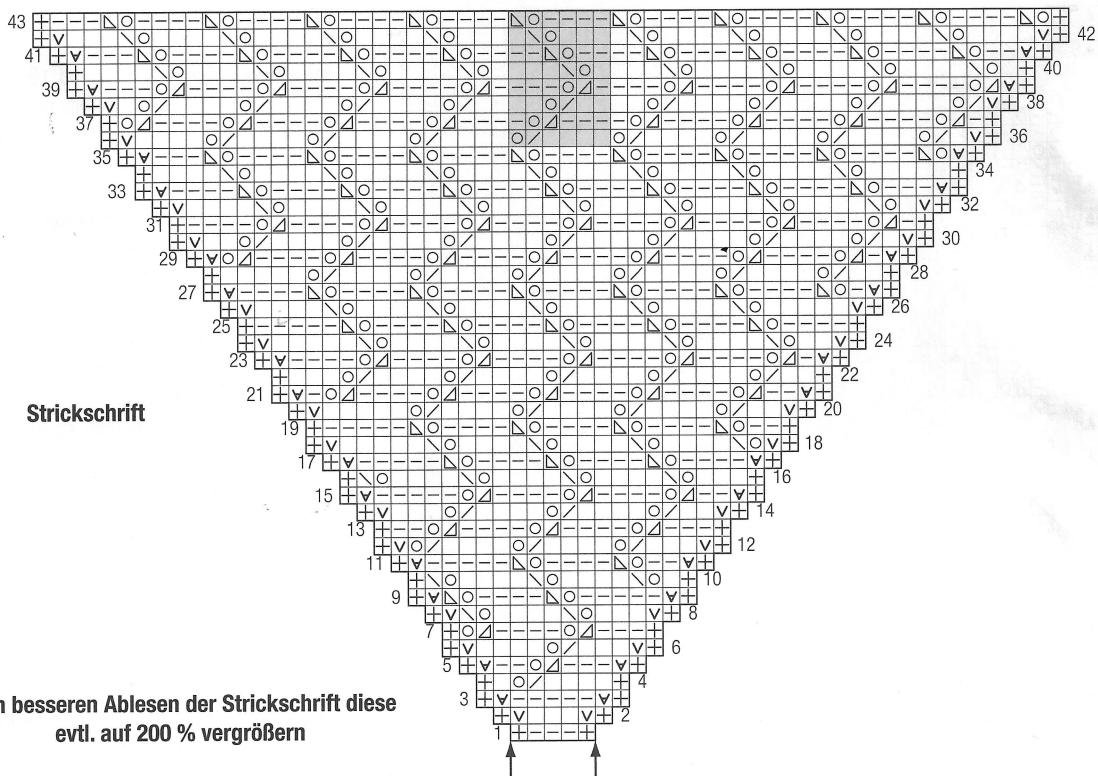
in den Hin-R stets re verschränkt, in den Rück-R li verschränkt zun. Es werden also beids. über je 3 R wie gezeichnet je 2 M aufgenommen. Bis zur 43. R sind alle M komplett gezeichnet. Hier sind dann 61 M auf der Nd. Die grau unterlegten M bezeichnen 1 MS über 6 M in der Breite und 8 R in der Höhe. In der Höhe die 1. – 43. R 1x str., dann die 36. – 43. R fortl. wdh., dabei die Zunahmen beids. wie beschrieben arb. und den Musterbeginn sowie das Muster-Ende dem Muster entsprechend ergänzen.

Maschenprobe: 14 M und 23 R im Ajournmuster mit Nd. Nr. 4,5 = 10 x 10 cm.

Hinweis: Der Pfeil im Schnittschema gibt die Strickrichtung an!

Ausführung: Das Tuch an der Spitze beginnen und von unten nach oben in Pfeilrichtung str. Dafür 5 M mit Nd. Nr. 4,5 anschlagen. Im Ajournmuster str. Die Anordnung der seitlichen Zunahmen beachten. Bei zunehmender M-Zahl mit der jeweils längeren Rundnd. weiterarb. Nach 89 cm = 203 R ab Anschlag sind dann 273 M auf der Nd. Danach für die Blende noch 1 cm = 4 R kraus re str. Nun alle M locker abk.

Ausarbeiten: Teil spannen, anfeuchten und trocknen lassen. Die schrägen Ränder mit der Häkeln. Nr. 3,5 mit je 1 R fe M überhäkeln. In diese Ränder mit der Häkeln. je 53 Fransen mit je ca. 1,5 cm Abstand zueinander einknüpfen. Für 1 Franse 3 Fäden, ca. 50 cm lang, aus Alcanto zuschneiden und zur Hälfte legen. Nun die entstandene Schlinge mit der Häkeln. ein Stück durch den Strickrand ziehen, die Fadenenden durch die Schlinge führen und die Franse fest anziehen. Die fertige Fransenlänge beträgt ca. 24 cm.



Strickschrift

Zum besseren Ablesen der Strickschrift diese evtl. auf 200 % vergrößern