



KURZER PULLI • Nobile

Größe 36/38 (40/42)

Die Angaben für Größe 40/42 stehen in Klammern. Steht nur eine Angabe, so gilt diese für beide Größen.

Material: Lana Grossa - Qualität „Nobile“ (70% mercerisierte Baumwolle, 30% Polyamid, LL = 110 m/50 g), ca. **500 (550) g Pink (Fb 5)**, Stricknadeln Nr. 6 und 6,5, 1 kurze Rundstricknadel Nr. 6.

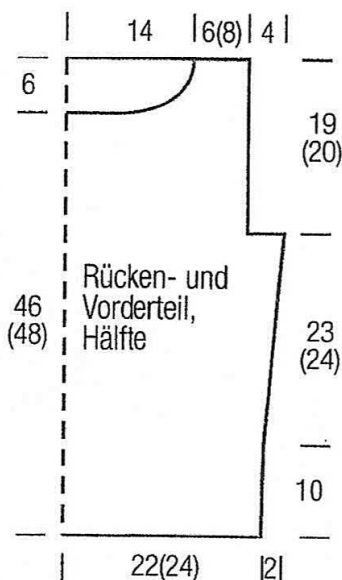
Glatt re in Runden: Immer re M str.

Strukturmuster: Ungerade M-Zahl. Siehe Diagramm. Es sind Hin- und Rückr gezeichnet. Die M sind so dargestellt, wie sie gestrickt werden. Die 1. – 8. R stets wdh. 1 Kästchen = 1 M und 1 R.

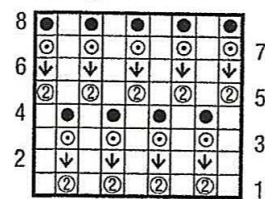
Maschenprobe: Strukturmuster mit Nadeln Nr. 6,5: 20 M und 38 R = 10 x 10 cm.

Rückenteil: 89 (99) M mit Nadeln Nr. 6 anschlagen und 1 Rückr rechte M str. Mit Nadeln Nr. 6,5 im Strukturmuster weiterstr. In 10 cm Gesamthöhe für die Seitenschräge 1 x 1 M beids. zun., dann in jeder 20. (22.) R 3 x 1 M beids. zun. = 97 (107) M. In 33 (34) cm Gesamthöhe für die Armausschnitte 1 x 8 M beids. abk. = 81 (91) M. In 52 (54) cm Gesamthöhe alle M gerade abk.

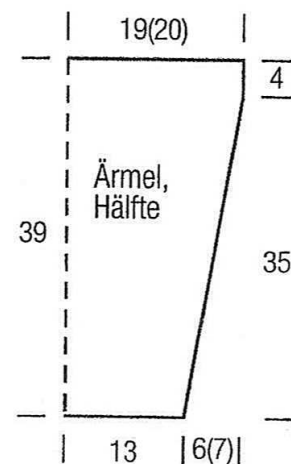
Vorderteil: Zunächst wie das



Diagramm



↑ ↑
Rapport = 2 M



Rückenteil arb. In 46 (48) cm Gesamthöhe für den Halsausschnitt die mittl. 25 M abk. Für die Rundung in jeder 2. R 1 x 4 M, 1 x 3 M, 3 x 2 M und 2 x 1 M abn. In 52 (54) cm Gesamthöhe die restl. je 13 (18) M abk.

Ärmel: 53 M mit Nadeln Nr. 6 anschlagen und 1 Rückr rechte M str. Mit Nadeln Nr. 6,5 im Strukturmuster weiterstr. Für die Ärmelschräge in der 11. R 1 x 1 M beids. zun., dann abw. jede 10. und 12. R 11 x 1 M (in jeder 10. R 8 x 1 M, dann in jeder 8. R 5 x 1 M) beids. zun. = 77 (81) M. In 39 cm Gesamthöhe alle M abk. 2. Ärmel ebenso arb.

Ausarbeiten: Teile spannen, anfeuchten und trocknen lassen. Schulternähte schließen. Aus dem Halsausschnitt ca. 105 M auffassen. Mit der kurzen Rundstricknadel Nr. 6 in Rd rechte M str. Nach 16 Rd alle M locker abk. Seiten- und Ärmelnähte schließen. Ärmel einsetzen.

Zeichenerklärung:

□ = 1 M re

⊙ = 2 Umschläge auf die Nadel nehmen und 1 M re str.

⊕ = 1 M li abh., dabei den Faden vor der Arbeit führen, die U der Vorr fallen lassen

⊖ = 1 M li abh., dabei den Faden hinter der Arbeit führen

● = 1 M li abh., dabei den Faden vor der Arbeit führen